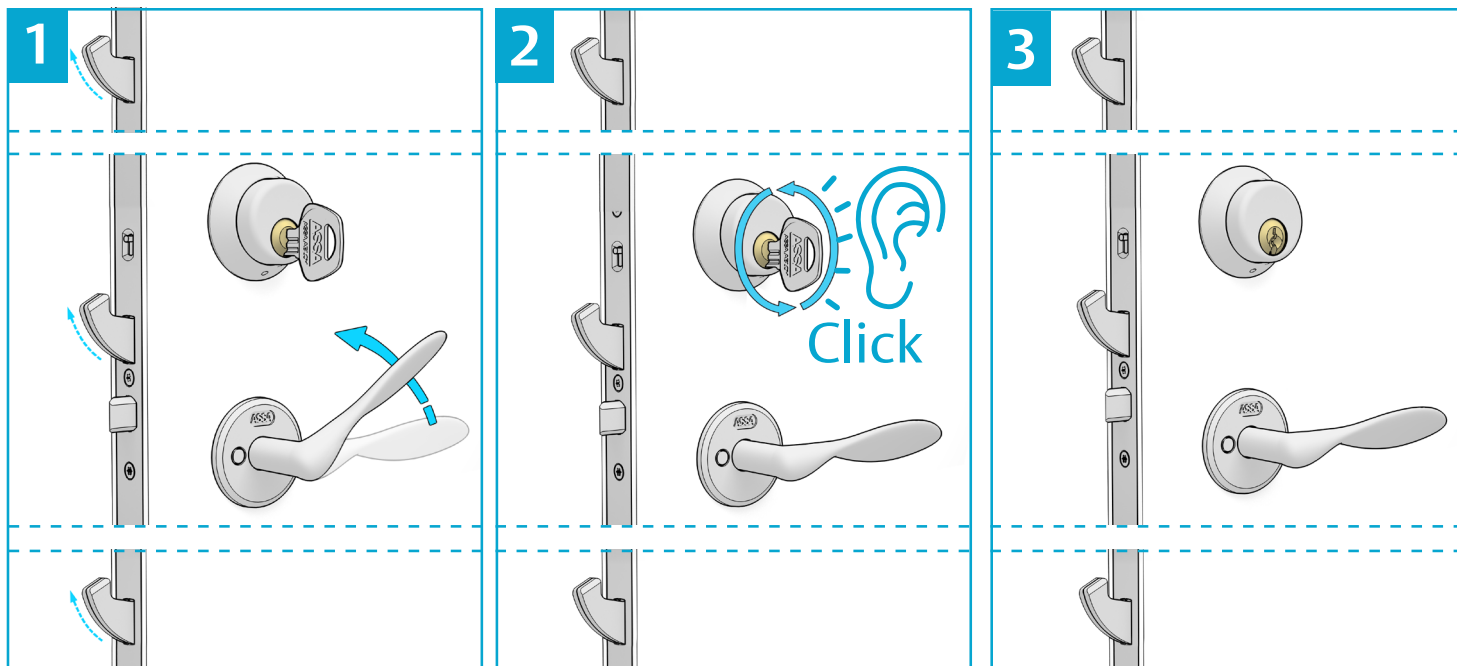


# Användarguide för Connect flerpunktslås

## Låsningsfunktion



### Låsa dörren:

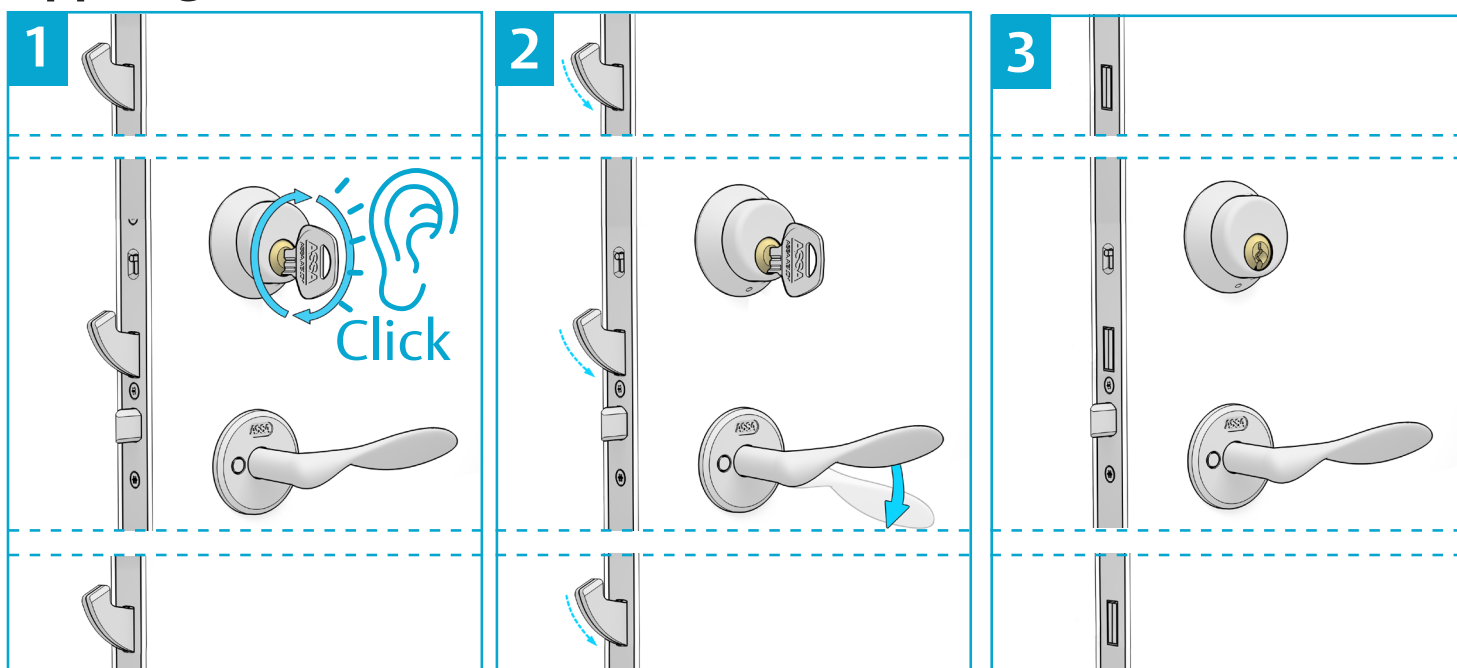
Drag handtaget uppåt och hakreglarna åker ut. Handtaget går därefter tillbaka i normalläge.

Vrid om nyckeln 360°.

Du kommer att höra ett klick.

Ta ut nyckeln och dörren är nu låst och handtaget är fixerat. Enkelt och säkert!

## Öppningsfunktion



### Låsa upp dörren:

Vrid om nyckeln 360°.  
Du kommer att höra ett klick.

Tryck handtaget nedåt och hakreglarna åker in.

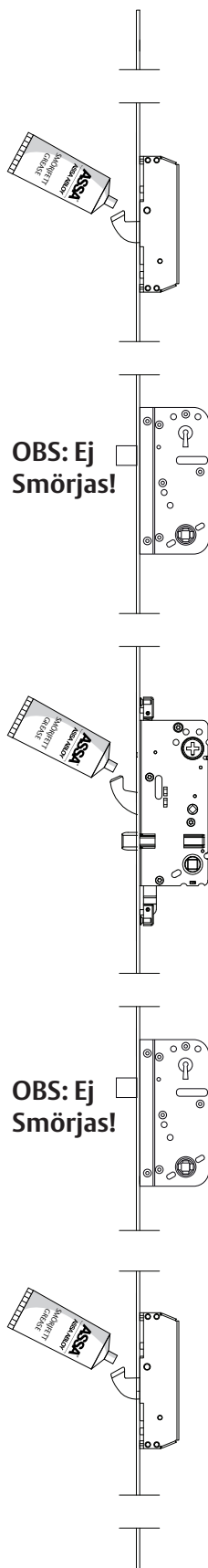
Ta ut nyckeln och dörren är nu upplåst.

# Skötselinstruktion för Connect flerpunktslås

## Underhåll:

Låsen är smorda och kontrollerade vid tillverkningen.

För att bibehålla den goda funktionen och öka livslängden skall låsen (se illustration till höger) smörjas in med ASSA smörjfett 1-2 gånger per år.



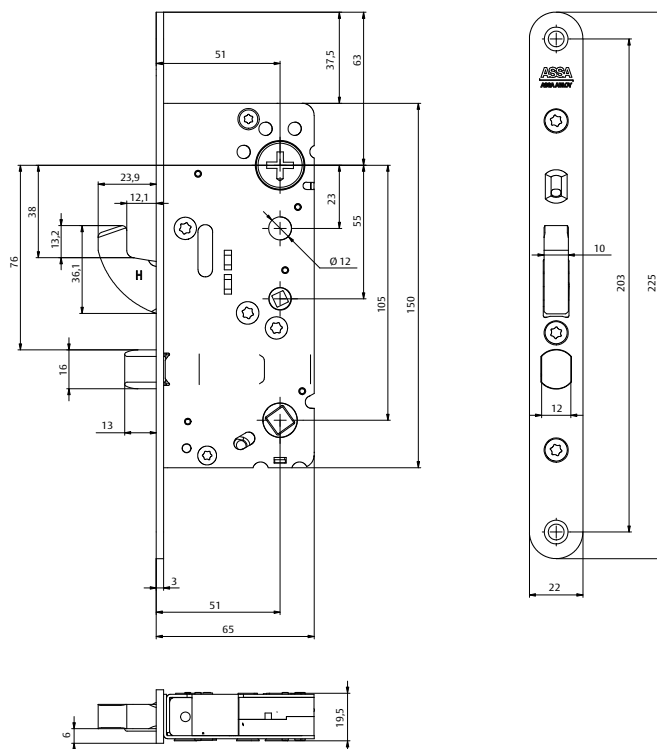
**OBS: Ej Smörjas!**

Ev. extralås:  
ASSA 90001

**OBS: Ej Smörjas!**

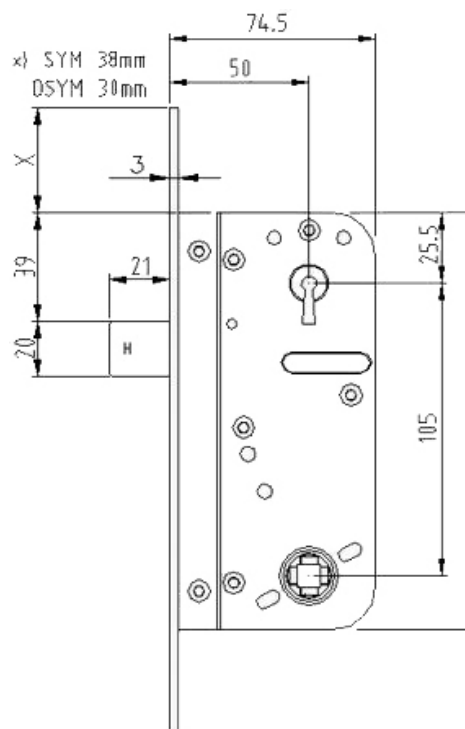
Ev. extralås:  
ASSA 90001

## ASSA 510/2500



Huvudlås:  
ASSA  
2500/510

## ASSA 90001



# ASSA®

## ASSA ABLOY

ASSA ABLOY, the global leader in door opening solutions, dedicated to satisfying end-user needs for security, safety and convenience

ASSA OEM AB  
P.O. Box 371  
SE-631 05 Eskilstuna  
Sweden

phone +46 (0)16 17 70 00  
fax +46 (0)16 17 72 10

Customer support:  
phone +46 (0)771 640 640  
fax +46 (0)16 17 73 72  
e-mail: helpdesk@assa.se

www.assaoem.se